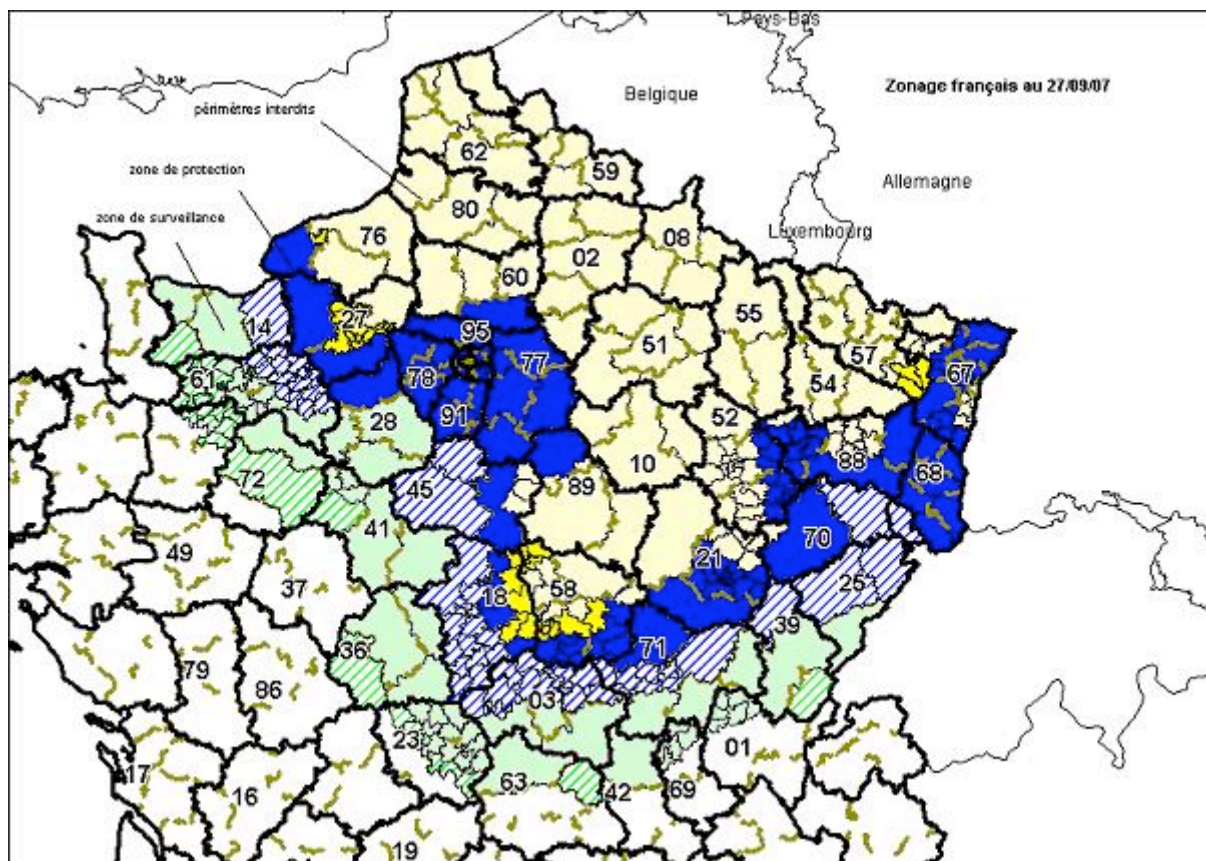


Cartes : zones de protection et de surveillance françaises instituées par arrêté ministériel du 27 septembre 2007

Zone en jaune pâle	Périmètres interdits déjà en place
Zone en jaune vif	Nouveaux périmètres interdits
Zone en bleu uni	Zone de protection déjà en place
Zone en bleu hachuré	Nouvelle zone de protection
Zone en vert uni	Zone de surveillance déjà en place
Zone en vert hachuré	Nouvelle zone de surveillance



Les modifications apparaissent en **surligné jaune**.

Périmètres interdits :

- département de l'Aisne ;
- département des Ardennes ;
- département de l'Aube ;
- **département du Cher : cantons de La-Guerche-sur-Aubois, de Léré, de Nérondes, de Sancergues et de Sancerre ;**
- département de Côte d'Or : arrondissement de Montbard et cantons de Fontaine-Française, de Grancey-le-Château-Neuve, d'Is-sur-Tille, de Mirebeau-sur-Bèze et de Selongey ;
- **département de l'Eure : arrondissement des Andély et cantons d'Amfreville-la-Campagne, de Conches-en-Ouche, d'Evreux-Est, d'Evreux-Nord, d'Evreux-Ouest, d'Evreux-Sud, de Le Neubourg, de Louviers-Nord, de Louviers-Sud, de Vernon-Nord et de Vernon-Sud ;**
- département du Loiret : cantons de Château-Renard, de Châtillon-Coligny et de Courtenay ;
- département de la Marne ;

- département de la Haute-Marne : arrondissement de Saint-Dizier et cantons d'Andelot-Blancheville, d'Auberive, d'Arc-en-Barois, de Châteauvillain, de Chaumont-Nord, de Chaumont-Sud, de Juzennecourt, de Langres, de Longeau-Percey, de Neuilly-l'Évêque, de Nogent, de Prauthoy et de Vignory ;
- département de Meurthe-et-Moselle ;
- département de la Meuse ;
- département de la Moselle ;
- département de la Nièvre : arrondissements de Clamecy et de Cosne-Cours-sur-Loire et cantons de Chatillon-en-Bazois, de Guérigny, d'Imphy, de Montsauche-les-Settons, de Nevers-Est, de Nevers-Nord, de Nevers-Sud, de Pougues-les-Eaux, de Saint-Bénin –d'Azy et de Saint-Saulge ;
- département du Nord ;
- département de l'Oise : arrondissement de Beauvais, de Compiègne et de Clermont ;
- département du Pas-de-Calais ;
- département du Bas-Rhin : cantons de Benfeld, de Drulingen, d'Erstein, de Geispolsheim, d'Illkirch-Graffenstaden, de Petite-Pierre, de Sarre-Union, de Strasbourg (Ville).
- département de la Haute-Saône : canton de Champlitte ;
- département de la Seine-Maritime : arrondissements de Dieppe et de Rouen et canton de Ourville-en-Caux ;
- département de la Somme ;
- département des Vosges : cantons de Bruyères, de Charmes, de Chatel-sur-Moselle, de Coussey, de Dompain, d'Épinal-Est, d'Épinal-Ouest et de Rambervillers ;
- département de l'Yonne : arrondissements d'Avallon et d'Auxerre, et cantons de Cerisiers et de Saint-Julien-du-Sault.

Zone de protection :

- département de l'Allier : cantons de Bourbon-l'Archambault, de Cérilly, de Chevagnes, de Domérat-Montluçon-Nord-Ouest, de Dompierre-sur-Besbre, de Hérisson, de Huriel, de Lurcy-Lévis, de Montluçon (1^{er} et 4^{ème} cantons), de Moulins-Ouest, de Moulins-Sud, de Neuilly-le-Réal, de Souvigny, d'Yzeure ;
- département du Calvados : arrondissement de Lisieux ;
- département du Cher : arrondissements de Vierzon et cantons d'Aix-d'Angillon, de Baugy, de Charenton-du-Cher, de Charost, de Châteaumeillant, de Châteauneuf-sur-Cher, de Châtelet, de Dun-sur-Auron, de Henrichemont, de Levet, de Lignières, de Saint-Amand-Montrond, de Saint-Doulchard, de Saint-Martin-d'Auxigny, de Sancoins, de Saulzais-le-Potier, de Vailly-sur-Sauldre ;
- département de la Côte d'Or : arrondissement de Beaune et cantons d'Auxonne, de Chenôve, de Dijon (1^{er} au 8^{ème} cantons), de Fonaine-les-Dijon, de Genlis, de Gevrey-Chambertin, de Pontailler-sur-Saône, de Saint-Seine-l'Abbaye et de Somberron ;
- département du Doubs : arrondissements de Besançon et de Montbéliard ;
- département de l'Essonne ;
- département de l'Eure : cantons de Beaufort, de Beaumesnil, de Beaumont-le-Roger, de Bernay-Est, de Bernay-Ouest, de Beuzeville, de Bourgtheroulde-Infreville, de Breteuil, de Brionne, de Broglie, de Cormeilles, de Damville, de Montfort-sur-Risle, de Nonancourt, de Pacy-sur-Eure, de Pont-Audemer, de Quilleboeuf-sur-Seine, de Routot, de Rugles, de Saint-André-de-l'Eure, de Saint-Georges-du-Vivier, de Thiberville, de Verneuil-sur-Avre ;
- département de l'Eure-et-Loir : arrondissement de Dreux ;
- département du Jura : arrondissement de Dôle ;
- département du Loiret : arrondissements d'Orléans et de Pithiviers, et cantons d'Amilly, de Bellegarde, de Briare, de Chalette-sur-Loing, de Châtillon-sur-Loire, de Ferrières, de Gien et de Lorris ;
- département de la Haute-Marne : cantons de Bourbonne-les-Bains, de Bourmont, de Clefmont, de Fayl-Billot, de Laferté-sur-Amance, de Saint-Blin, de Terre-Natale et de Val-de-Meuse ;

- département de la Nièvre : cantons de Château-Chinon, de Decize, de Dornes, de Fours, de Luzy, de Machine et de Saint-Pierre-le-Moutier ;
- département de l'Oise : arrondissement de Senlis ;
- département de l'Orne : cantons de Bazoches-sur-Hoëne, de Courtomer, d'Exmes, de Gacé, de La Ferté-Frênel, de L'Aigle-Est, de L'Aigle-Ouest, de Le Merlerault, de Longny-au-Perche, de Mortagne-au-Perche, de Moulins-la-Marche, de Tourouvre, de Trun, de Vimoutiers ;
- département du Bas-Rhin : arrondissements de Haguenau, de Molsheim, de Wissembourg et cantons de Barr, de Bichheim, de Bouxwiller, de Brumath, de Hochfelden, de Marckolsheim, de Marmoutier, de Mundolsheim, d'Obernai, de Saverne, de Schiltigheim, de Sélestat, de Truchtersheim, de Villé ;
- département du Haut-Rhin ;
- département de Haute-Saône : arrondissement de Lure et cantons d'Amance, d'Autrey-les-Gray, de Combeaufontaine, de Dampierre-sur-Salon, de Fresnes-Saint-Mames, de Gray, de Gy, de Jussey, de Marnay, de Montbozon, de Noroy-le-Bourg, de Pesmes, de Port-sur-Saône, de Rioz, de Scey-sur-Saône-et-Saint-Albin, de Vesoul-Est, de Vesoul-Ouest et de Vitrey-sur-Mance ;
- département de Saône et Loire : arrondissement d'Autun et de Chalon-sur-Saône et cantons de Bourbon-Lancy, de Digoin, de Gueugnon, de La Guiche, de Palinges, de Toulon-sur-Arroux ;
- département de la Seine-Maritime : cantons de Bolbec, de Criquetot-l'Esneval, de Fauville-en-Caux, de Fecamp, de Goderville, de Gonfreville-l'Orcher, de Lillebonne, de Montvilliers, de Saint-Romain-de-Colbosc, de Valmont ;
- département de la Seine-et-Marne ;
- département du Territoire de Belfort ;
- département des Hauts-de-Seine ;
- département de la Seine-Saint-Denis ;
- département du Val de Marne ;
- département du Val d'Oise ;
- département de la Ville de Paris ;
- département des Vosges : arrondissements de Saint-Dié-des-Vosges, et cantons de Bains-les-Bains, de Bulgnéville, de Châtenois, de Darney, de Lamarche, de Mirecourt, de Monthureux-sur-Saône, de Neufchâteau, de Plombières-les-Bains, de Remiremont, de Saulxures-sur-Moselotte, de Thillot, de Vittel et de Xertigny ;
- département de l'Yonne : cantons de Cheroy, de Pont-sur-Yonne, de Sens-Nord-Est, de Sens-Ouest, de Sens-Sud-Est, de Sergines, de Villeneuve-l'Archevêque et de Villeneuve-sur-Yonne ;
- département des Yvelines.

Zone de surveillance :

- département de l'Ain : cantons de Bage-le-Chatel, de Coligny, de Montrevel-en-Bresse, de Pont-de-Vaux, de Pont-de-Veyle, de Saint-Trivier-de-Courtes ;
- département de l'Allier : arrondissement de Vichy et cantons de Chantelle, de Commentry, d'Ebreuil, de Le Montel, de Marcillat-en-Combraille, de Montluçon (2^{ème} et 3^{ème} cantons), de Montmarault, de Saint-Pourçain-sur-Sioule ;
- département du Calvados : arrondissement de Bayeux, de Caen et de Vire ;
- département de la Creuse : cantons d'Ahun, d'Aubusson, d'Auzances, de Bellegarde-en-Marche, de Bonnat, de Boussac, de Chambon-sur-Voueize, de Chatelus-Malvaleix, de Chenerrailles, de Crocq, de Dun-le-Palestel, d'Evaux-les-Bains, de Guéret-Nord, de Guéret-Sud-Est, de Guéret-Sud-Ouest, de Jarnages, de Saint-Sulpice-les-Champs, de Saint-Vaury ;
- département du Doubs : arrondissement de Pontarlier ;
- département de l'Eure-et-Loir : arrondissement de Châteaudun, de Chartres et de Nogent-le-Rotrou ;
- département de l'Indre ;
- département du Jura : arrondissement de Lons-le-Saunier et de Saint-Claude ;

- département du Loir-et-Cher ;
- département de la Loire : arrondissement de Roanne ;
- département de la Mayenne : cantons d'Ambrières-les-Vallées, de Bais, de Couptrain, de Horps, de Lassay-les-Châteaux, de Pré-en-Pail, de Villaines-la-Juhel
- département de l'Orne : cantons d'Alençon (1^{er}, 2^{ème} et 3^{ème} cantons), d'Argentan-Est, d'Argentan-Ouest, d'Athis-de-l'Orne, de Bellême, de Briouze, de Carrouges, de Domfront, d'Ecouche, de Flers-Nord, de Flers-Sud, de Juvigny-sous-Andaine, de La Ferté-Macé, de Le Theil, de Mêle-sur-Sarthe, de Messei, de Mortrée, de Nocé, de Passais, de Pervençères, de Putanges-Pont-Ecrepin, de Rémalard, de Sées, de Tinchebray ;
- département du Puy-de-Dôme : arrondissements de Riom et de Thiers ;
- département du Rhône : cantons d'Amplepuis, de Beaujeu, de Lamure-sur-Azergues, de Monsols et de Thizy ;
- département de la Saône-et-Loire : arrondissements de Louhans et de Mâcon et cantons de Charolles, de Chauffailles, de La Clayette, de Marcigny, de Paray-le-Monial, de Saint-Bonnet-en-Joux, de Semur-en-Brionnais ;
- département de la Sarthe : arrondissements de Le Mans et de Mamers.