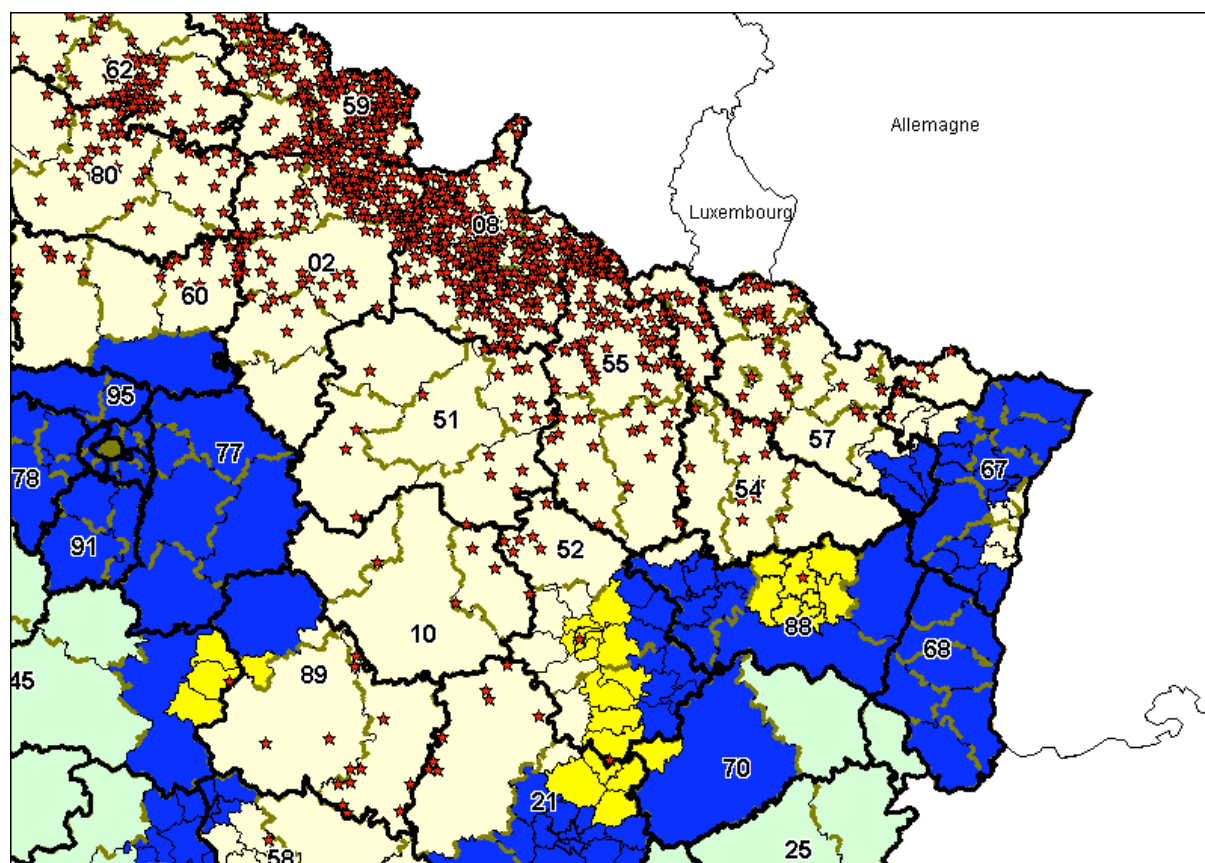


Cartes : extension des périmètres interdits au 25 septembre 2007

Zone en jaune pâle	Périmètres interdits déjà en place
Zone en jaune vif	Nouveaux périmètres interdits
Zone en bleu uni	Zone de protection déjà en place
Zone en vert uni	Zone de surveillance déjà en place



Les modifications apparaissent en **surligné jaune**.

Périmètres interdits :

- département de l'Aisne ;
- département des Ardennes ;
- département de l'Aube ;
- **département de Côte d'Or : arrondissement de Montbard et cantons de Fontaine-Française, de Grancey-le-Château-Neuve, d'Is-sur-Tille de Mirebeau-sur-Bèze et de Selongey ;**
- département de l'Eure : arrondissement des Andély ;
- **département du Loiret : cantons de Château-Renard, de Châtillon-Coligny et de Courtenay ;**
- département de la Marne ;
- **département de la Haute-Marne : arrondissement de Saint-Dizier et cantons d'Andelot-Blancheville, d'Auberive, d'Arc-en-Barois, de Châteauvillain, de Chaumont-Nord, de Chaumont-Sud, de Juzennecourt, de Langres, de Longeau-Percey, de Neuilly-l'Évêque, de Nogent, de Prauthoy et de Vignory ;**
- département de Meurthe-et-Moselle ;
- département de la Meuse ;
- département de la Moselle : arrondissements de Boulay-Moselle, de Château-Salins, de Forbach, de Metz-Campagne, de Metz, de Sarreguemines et de Thionville ;

- département de la Nièvre : arrondissement de Clamecy et cantons de Charité-sur-Loire, de Donzy, de Guérigny, de Montsauche-les-Settons, de Pougues-les-Eaux, de Pouilly-sur-Loire, de Prémery et de Saint-Saulge ;
- département du Nord ;
- département de l'Oise : arrondissement de Beauvais, de Compiègne et de Clermont ;
- département du Pas-de-Calais ;
- département du Bas-Rhin : cantons de Benfeld, de Drulingen, d'Erstein, de Geispolsheim, d'Illkirch-Graffenstaden, de Petite-Pierre, de Sarre-Union, de Strasbourg (Ville).
- département de la Haute-Saône : canton de Champlitte ;
- département de la Seine-Maritime : arrondissements de Dieppe et de Rouen ;
- département de la Somme ;
- département des Vosges : cantons de Bruyères, de Charmes, de Chatel-sur-Moselle, de Coussey, de Dompain, d'Épinal-Est, d'Épinal-Ouest et de Rambervillers ;
- département de l'Yonne : arrondissements d'Avallon et d'Auxerre, et cantons de Cerisiers et de Saint-Julien-du-Sault.

Zone de protection :

- département du Cher : cantons d'Aix-d'Angillon, de Baugy, de Guerche-sur-l'Aubois, de Henrichemont, de Léré, de Nerondes, de Sancergues, de Sancerre, de Sancoins, de Vailly-sur-Sauldre ;
- département de la Côte d'Or : arrondissement de Beaune et cantons d'Auxonne, de Chenôve, de Dijon (1^{er} au 8^{ème} cantons), de Fonaine-les-Dijon, de Genlis, de Gevrey-Chambertin, de Pontailler-sur-Saône, de Saint-Seine-l'Abbaye et de Sombornon ;
- département de l'Essonne ;
- département de l'Eure : arrondissements de Bernay et d'Evreux ;
- département de l'Eure-et-Loir : arrondissement de Dreux ;
- département du Loiret : cantons d'Amilly, de Bellegarde, de Briare, de Chalette-sur-Loing, de Châtillon-sur-Loire, de Ferrières, de Gien et de Lorris ;
- département de la Haute-Marne : cantons de Bourbonne-les-Bains, de Bourmont, de Clefmont, de Fayl-Billot, de Laferté-sur-Amance, de Saint-Blin, de Terre-Natale et de Val-de-Meuse ;
- département de la Moselle : arrondissement de Sarrebourg ;
- département de la Nièvre : cantons de Château-Chinon, de Châtillon-en-Bazois, de Cosne-Cours-sur-Loire Nord, de Cosne-Cours-sur-Loire Sud, de Decize, de Dornes, de Fours, d'Imphy, de La Machine, de Luzy, de Moulins-Engilbert, de Nevers-Centre, de Nevers-Est, de Nevers-Nord, de Nevers-Sud, de Saint-Amand-en-Puisaye, de Saint-Bénin-d'Azy, et de Saint-Pierre-le-Moutier ;
- département de l'Oise : arrondissements de Senlis ;
- département du Bas-Rhin : arrondissements de Haguenau, de Molsheim, de Wissembourg et cantons de Barr, de Bichheim, de Bouxwiller, de Brumath, de Hochfelden, de Marckolsheim, de Marmoutier, de Mundolsheim, d'Obernai, de Saverne, de Schiltigheim, de Sélestat, de Truchtersheim, de Villé ;
- département du Haut-Rhin ;
- département de Haute-Saône : cantons d'Amance, d'Autrey-les-Gray, de Combeaufontaine, de Dampierre-sur-Salon, de Fresnes-Saint-Mames, de Gray, de Gy, de Jussey, de Marnay, de Montbozon, de Noroy-le-Bourg, de Pesmes, de Port-sur-Saône, de Rioz, de Scey-sur-Saône-et-Saint-Albin, de Vesoul-Est, de Vesoul-Ouest et de Vitrey-sur-Mance ;
- département de Saône et Loire : arrondissement d'Autun ;
- département de la Seine-Maritime : arrondissements du Havre ;
- département de la Seine-et-Marne ;
- département des Hauts-de-Seine ;
- département de la Seine-Saint-Denis ;
- département du Val de Marne ;
- département du Val d'Oise ;
- département de la Ville de Paris ;

- département des Vosges : arrondissements de Saint-Dié-des-Vosges, et cantons de Bains-les-Bains, de Bulgnéville, de Châtenois, de Darney, de Lamarche, de Mirecourt, de Monthureux-sur-Saône, de Neufchâteau, de Plombières-les-Bains, de Remiremont, de Saulxures-sur-Moselotte, de Thillot, de Vittel et de Xertigny ;
- département de l'Yonne : cantons de Cheroy, de Pont-sur-Yonne, de Sens-Nord-Est, de Sens-Ouest, de Sens-Sud-Est, de Sergines, de Villeneuve-l'Archevêque et de Villeneuve-sur-Yonne ;
- département des Yvelines.

Zone de surveillance :

- département de l'Ain : cantons de Bage-le-Chatel, de Coligny, de Montrevel-en-Bresse, de Pont-de-Vaux, de Pont-de-Veyle, de Saint-Trivier-de-Courtes ;
- département de l'Allier ;
- département du Calvados : arrondissement de Bayeux, de Caen et de Lisieux ;
- département du Cher : arrondissement de Vierzon et cantons de Bourges, de Charenton-du-Cher, de Charost, de Châteaumeillant, de Châteauneuf-du-Cher, de Châtelet, de Dun-sur-Auron, de Levet, de Lignières, de Saint-Amand-Montron, de Saint-Martin-d'Auxigny, de Saulzais-le-Potier, de Saint-Doulchard ;
- département de la Creuse : cantons d'Ahun, d'Auzances, de Bellegarde-en-Marche, de Bonnat, de Boussac, de Chambon-sur-Voueize, de Chatelus-Malvaleix, de Chenerailles, d'Evau-les-Bains, de Guéret-Nord et de Jarnages ;
- département du Doubs ;
- département de l'Eure-et-Loir : arrondissement de Châteaudun, de Chartres et de Nogent-le-Rotrou ;
- département de l'Indre : arrondissement de Châteauroux, de Châtre et d'Issoudun ;
- département du Jura : arrondissement de Dôle et de Lons-le-Saunier ;
- département du Loir-et-Cher : arrondissement de Blois et de Romorantin-Lanthenay et cantons de Droue, de Morée et de Mondoubleau ;
- département de la Loire : arrondissement de Roanne ;
- département du Loiret : arrondissements d'Orléans et de Pithiviers ;
- département de l'Orne : arrondissement de Mortagne-au-Perche et cantons d'Alençon (1^{er}, 2^{ème} et 3^{ème} cantons), d'Argentan-Est, d'Argentan-Ouest, de Carrouges, de Courtomer, d'Ecouche, d'Exmes, de Ferte-Frenel, de Gace, de Mêle-sur-Sarthe, de Merlerault, de Mortrée, de Putanges-Pont-Ecrepin, de Sées, de Trun, de Vimoutiers ;
- département du Puy-de-Dôme : arrondissement de Riom ;
- département du Rhône : cantons d'Amplepuis, de Beaujeu, de Lamure-sur-Azergues, de Monsols et de Thizy ;
- département de la Haute-Saône : arrondissement de Lure ;
- département de la Saône-et-Loire : arrondissements de Chalon-sur-Saône, de Charolles, de Louhans, de Mâcon ;
- département de la Sarthe : arrondissement de Mamers ;
- département du Territoire de Belfort.