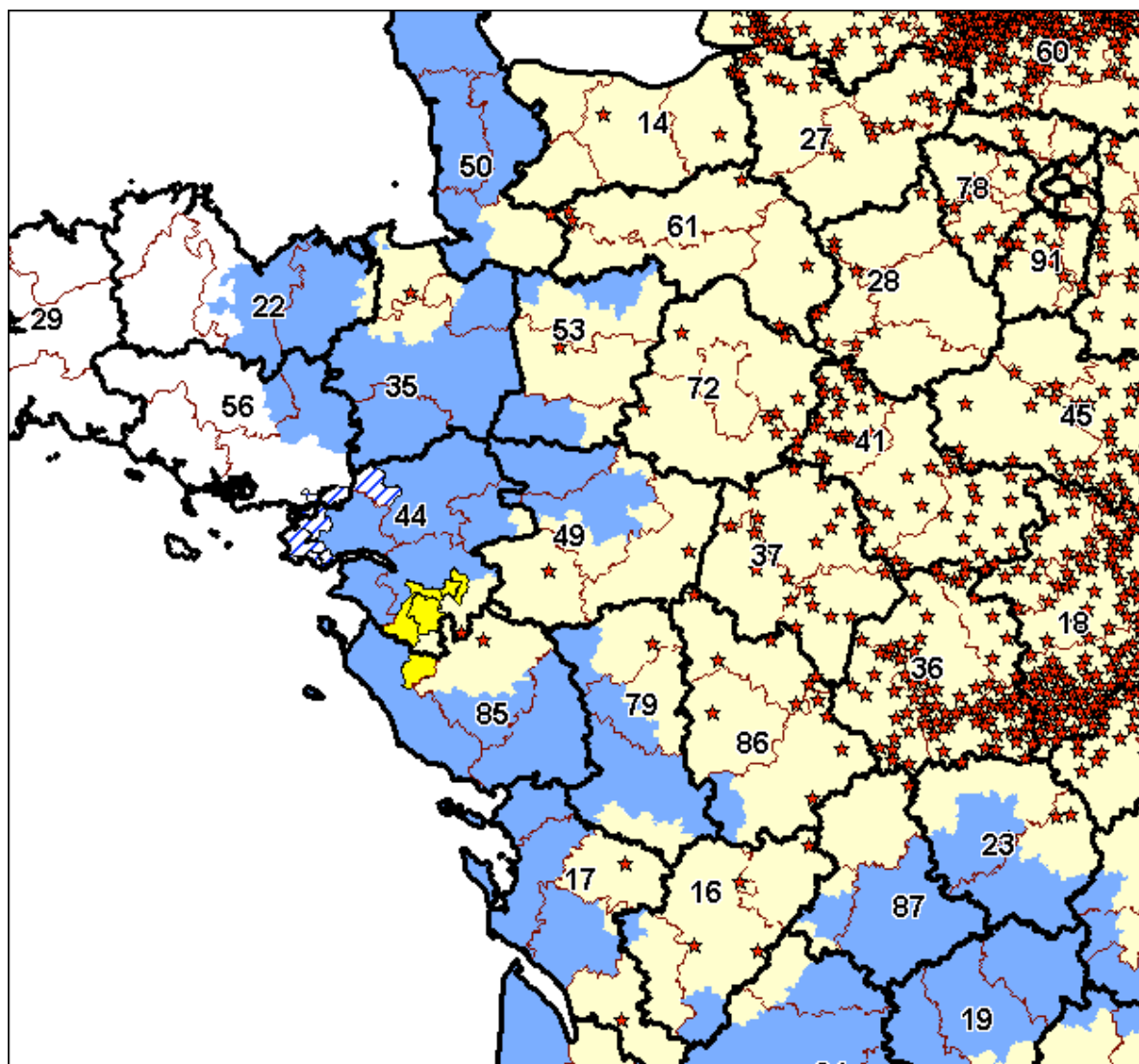


Cartes : zone réglementée instituée par arrêté du 18 janvier 2008

Zone en jaune clair	Périmètre interdit sérotype 8
Zone en jaune foncé	Nouveaux périmètres interdits sérotype 8
Zone en bleu	Zone réglementée sérotype 8
Zone en bleu hachuré	Nouvelle zone réglementée sérotype 8



Départements de la zone réglementée (sérotype 8)

- département de l'Ain ;
- département de l'Aisne ;
- département de l'Allier ;
- département de l'Ardèche : arrondissements de Tournon-sur-Rhône, de Privas et cantons de Burzet, de Coucouron, de Largentière, de Montpezat-sous-Bauzon, de Saint-Etienne-de-Lugdarès, de Thueyts, de Vallon-Pont-d'Arc ;
- département des Ardennes ;
- département de l'Aube ;
- département de l'Aveyron : arrondissement de Villefranche-de-Rouergue et cantons de Baraqueville-Sauveterre, de Bozouls, de Campagnac, de Cassagnes-Begonhes, de Conques, d'Entraigues-sur-Truyère, d'Espalion, d'Estaing, de Laguiole, de Laissac, de Marcillac-Vallon, de Mur-de-Barrez, de Naucelle, de Pont-de-Salars, de Rignac, de Rodez, de Rodez-Est, de Rodez-Nord, de Rodez-Ouest, de Saint-Amans-

- des-Cots, de Saint-Chély-d'Aubrac, de Sainte-Geneviève-sur-Argence, de Saint-Geniez-d'Olt, de Salvetat-Peyralès ;
- département du Calvados ;
 - département du Cantal ;
 - département de la Charente ;
 - département de la Charente-Maritime ;
 - département du Cher ;
 - département de la Corrèze ;
 - département de la Côte d'or ;
 - département des Côtes d'Armor : arrondissements de Dinan et cantons de Chèze, de Lamballe, de Languieux, de Loudéac, de Moncontour, de Pléneuf-Val-André, de Ploeuc-sur-Lié, de Ploufragan, de Plouguenast, de Saint-Brieuc ;
 - département de la Creuse ;
 - département de la Dordogne : arrondissements de Nontron, de Périgueux, de Sarlat-la-Canéda et cantons de Bergerac, de Bergerac (2^{ème} canton), de Buisson-de-Cadouin, de Force, de Lalinde, de Monpazier, de Sainte-Alvère, de Sigoulès, de Vélignes, de Villamblard, de Villefranche-de-Lonchat ;
 - département du Doubs ;
 - département de la Drôme : arrondissements de Valence, de Die et cantons de Dieulefit, de Grignan, de Marsanne, de Nyons, de Pierrelatte, de Rémuzat, de Montélimar, de Montélimar 2^{ème} canton ;
 - département de l'Eure ;
 - département de l'Eure-et-Loir ;
 - département de la Gironde : arrondissements de Blaye, de Bordeaux, de Lesparre-Médoc, de Libourne, et cantons d'Audenge, de Belin-Béliet, de Monségur, de Pellegrue, de Réole, de Saint-Macaire, de Sauveterre-de-Guyenne, de Targon ;
 - département de l'Ille-et-Vilaine ;
 - département de l'Indre ;
 - département de l'Indre-et-Loire ;
 - département de l'Isère ;
 - département du Jura ;
 - département du Loir-et-Cher ;
 - département de la Loire ;
 - département de la Haute-Loire ;
 - département de la Loire-Atlantique ;
 - département du Loiret ;
 - département du Lot ;
 - département du Lot-et-Garonne : cantons de Duras, de Fumel ;
 - département de la Lozère : cantons d'Aumont-Aubrac, de Bleymard, de Canourgue, de Chanac, de Châteauneuf-de-Randon, de Fournels, de Grandrieu, de Langogne, de Malzieu-Ville, de Marvejols, de Mende, de Mende-Nord, de Mende-Sud, de Nasbinals, de Saint-Alban-sur-Limagnole, de Saint-Amans, de Saint-Chély-d'Apcher, de Saint-Germain-du-Theil ;
 - département du Maine-et-Loire ;
 - département de la Manche ;
 - département de la Marne ;
 - département de la Haute-Marne ;
 - département de la Mayenne ;
 - département de la Meurthe et Moselle ;
 - département de la Meuse ;
 - département du Morbihan : cantons de Gacilly, de Guer, de Josselin, de Malestroit, de Mauron, de Ploërmel, de La Roche-Bernard, de Trinité-Porhoët ;
 - département de la Moselle ;
 - département de la Nièvre ;
 - département du Nord ;
 - département de l'Oise ;
 - département de l'Orne ;

- département du Pas-de-Calais ;
- département du Puy-de-Dôme ;
- département du Bas-Rhin ;
- département du Haut-Rhin ;
- département du Rhône ;
- département de la Haute-Saône ;
- département de la Saône-et-Loire ;
- département de la Sarthe ;
- département de la Savoie : arrondissement de Chambéry et cantons d'Aiguebelle, de Chambre et de Grésy-sur-Isère ;
- département de la Haute-Savoie : arrondissement d'Annecy, de Saint-Julien-en-Genevois, de Thonon-les-Bains et cantons de Bonneville, de Roche-sur-Foron, de Saint-Jeoire, de Taninges ;
- département de la Ville de Paris ;
- département de la Seine-Maritime ;
- département de la Seine-et-Marne ;
- département des Yvelines ;
- département des Deux-Sèvres ;
- département de la Somme ;
- département du Tarn : cantons de Cordes-sur-Ciel, de Monesties, de Pampelonne ;
- département du Tarn-et-Garonne : cantons de Caussade, de Caylus, de Montpezat-de-Quercy, de Saint-Antonin-Noble-Val ;
- département de la Vendée ;
- département de la Vienne ;
- département de la Haute-Vienne ;
- département des Vosges ;
- département de l'Yonne ;
- département du Territoire de Belfort ;
- département de l'Essonne ;
- département des Hauts-de-Seine ;
- département de Seine-Saint-Denis ;
- département du Val-de-Marne ;
- département du Val-d'Oise.

Départements de la zone réglementée (sérotypé 1)

- département des Landes : arrondissement de Dax et cantons de Geaune, de Hagetmau, de Labrit, de Mimizan, de Mont-de-Marsan, de Mont-de-Marsan-Nord, de Mont-de-Marsan-Sud, de Morcenx, de Mugron, de Parentis-en-Born, de Sabres, de Saint-Sever, de Tartas, de Tartas-Est, de Tartas-Ouest ;
- département des Pyrénées-Atlantiques : arrondissement de Bayonne et cantons d'Accous, d'Aramits, d'Arthez-de-Béarn, d'Arzacq-Arraziguet, de Jurançon, de Lacq, de Lagor, de Lasseube, de Lescar, de Mauléon-Licharre, de Monein, de Navarrenx, d'Oloron-Sainte-Marie, d'Oloron-Sainte-Marie-Est, d'Oloron-Sainte-Marie-Ouest, d'Orthez, de Salies-de-Béarn, de Sauveterre-de-Béarn, de Thèze, de Tardets-Sorholus.